

RELAIS ASSISTANTS MATERNELS SERVICE PETITE ENFANCE

**NOUVEAUX
HORAIRES**

PERMANENCES ADMINISTRATIVES *sur rendez-vous*

2019

	Quand ?	Où ?
CHAMP SUR DRAC	1 ^{er} et 3 ^{ème} lundi du mois de 15h à 18h	Rue du Gal Delestraint, 38560 Champ Sur Drac (face à la médiathèque)
CHAMPAGNIER	3 ^{ème} mardi du mois de 15h30 à 17h30	Mairie, place de l'église, 38800 Champagnier
HERBEYS	2 ^{ème} lundi du mois de 14h à 16h	Mairie, 27 chemin du Villard, 38320 Herbeys
SAINT GEORGES DE COMMIERS	4 ^{ème} lundi du mois de 14h à 16h	455 montée de la Peyrela, 38450 Saint Georges de Commiers (face à la gare)
SECHILIENNE	1 ^{er} mardi du mois de 16h à 18h	Mairie, 196 rue de l'amicale Laïque, 38220 Séchillienne
VAULNAVEYS LE HAUT	2 ^{ème} et 4 ^{ème} mercredi du mois de 10h à 12h	EAJE « Pré en Bulle », 1017 avenue d'Uriage, 38410 Vaulnaveys le Haut
VIZILLE	Tous les vendredis de 13h à 16h	Maison de l'enfant, 123 rue de la république, 38220 Vizille

ACCUEIL AU GUICHET UNIQUE *sur rendez-vous*

JARRIE	Les lundis de 13h30 à 17h30 Les mercredis en journée	100 montée de la Creuse 38560 Jarrie
---------------	---	---

CONTACT

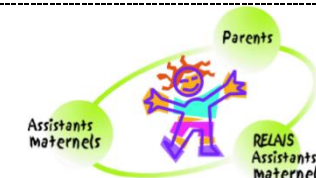
04 76 78 89 09

ram@lesicce.fr



RELAIS ASSISTANTS MATERNELS

SERVICE PETITE ENFANCE



**NOUVEAUX
HORAIRES**

PERMANENCES ADMINISTRATIVES *sur rendez-vous*

2019

	Quand ?	Où ?
CHAMP SUR DRAC	1 ^{er} et 3 ^{ème} lundi du mois de 15h à 18h	Rue du Gal Delestraint, 38560 Champ Sur Drac (face à la médiathèque)
CHAMPAGNIER	3 ^{ème} mardi du mois de 15h30 à 17h30	Mairie, place de l'église, 38800 Champagnier
HERBEYS	2 ^{ème} lundi du mois de 14h à 16h	Mairie, 27 chemin du Villard, 38320 Herbeys
SAINT GEORGES DE COMMIERS	4 ^{ème} lundi du mois de 14h à 16h	455 montée de la Peyrela, 38450 Saint Georges de Commiers (face à la gare)
SECHILIENNE	1 ^{er} mardi du mois de 16h à 18h	Mairie, 196 rue de l'amicale Laïque, 38220 Séchillienne
VAULNAVEYS LE HAUT	2 ^{ème} et 4 ^{ème} mercredi du mois de 10h à 12h	EAJE « Pré en Bulle », 1017 avenue d'Uriage, 38410 Vaulnaveys le Haut
VIZILLE	Tous les vendredis de 13h à 16h	Maison de l'enfant, 123 rue de la république, 38220 Vizille

ACCUEIL AU GUICHET UNIQUE *sur rendez-vous*

JARRIE	Les lundis de 13h30 à 17h30 Les mercredis en journée	100 montée de la Creuse 38560 Jarrie
---------------	---	---

CONTACT

04 76 78 89 09

ram@lesicce.fr