

RENOVATION-EXTENSION de L'ENSEMBLE SCOLAIRE et PERISCOLAIRE

HERBEYS

Réunion d'information avec les Herbigeois

Vendredi 25 Septembre 2015

ENJEUX POUR HERBEYS



**maintien de l'attractivité de la
commune pour TOUS les habitants :
jeunes, adultes, seniors**

► **HISTORIQUE:**

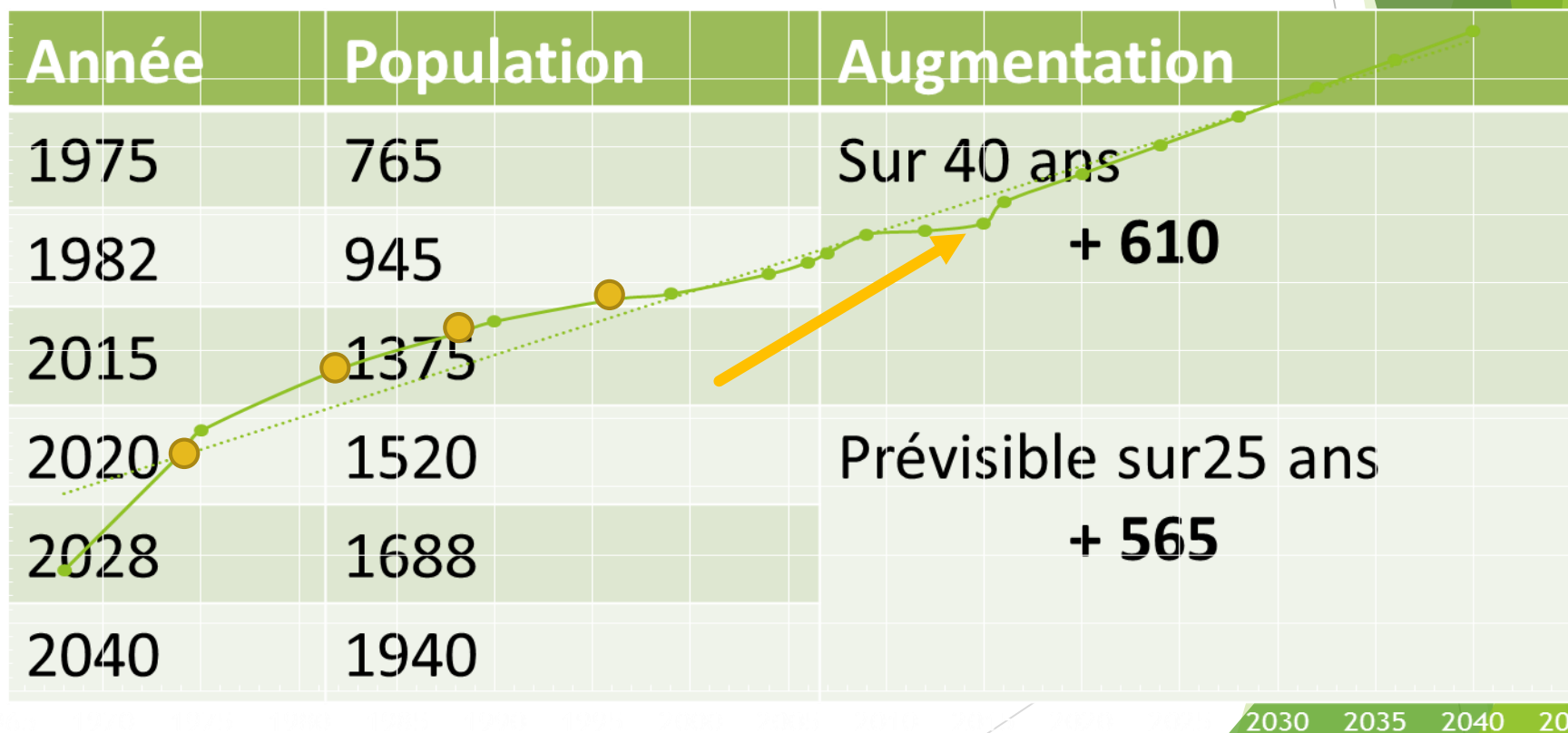
- PARC « scolaire-MPT » IMMOBILIER de 40 ans, extensions multiples et successives

Années	Réalisation	Nombre habitants
1974	Construction école maternelle	700
1982	Construction MPT	945
1988	Extension Maternelle	1050
1996	Extension primaire	1150

► **DEMOGRAPHIQUE**

► **CROISSANCE LENTE MAIS CONTINUE**

Population



2030 2035 2040 2045

▶ **SOCIAL :**

▶ COUPLES BI-ACTIFS

▶ Mise en place des Nouveaux rythmes scolaires

▶ **OPPORTUNITE POLITIQUE :**

▶ « secteurs » du conseil départemental

▶ Budgets conseil départemental disponibles en 2015 sur secteur « Herbeys »

▶ Sujet abordé pendant la campagne Mars 2014

CADRE DE LA REFLEXION



OBJECTIFS :

- ▶ **faire face aux besoins les plus flagrants aujourd'hui en matière scolaire et périscolaire**
- ▶ **étudier une utilisation plus rationnelle de l'ensemble scolaire, en cohérence avec les besoins actuels et prévisibles pour les 15 ou 20 prochaines années**

CADRE DE LA REFLEXION



AXES PRINCIPAUX :

- ▶ **Création d'un véritable espace de restauration** pour une centaine d'enfants, **cuisine**
- ▶ **Espaces de rangements associés,**
- ▶ **Espaces de Garderies et d'Etudes ,**
- ▶ **Espaces d'activités culturelles et éducatives,**
- ▶ **Espace couvert pour le sport scolaire,**
- ▶ **Mise aux normes:** accessibilité, hygiène, économies d'énergie, urgences environnementales , circulation des enfants

- ▶ **Inclusion des besoins associatifs dans le projet**

BUDGET ET FINANCEMENT



- ▶ **BUDGET PREVISIONNEL : 1 500 000 € HT.**
 - ▶ Travaux neuf : 698 500 €
 - ▶ Travaux de rénovation : 599 500 €
 - ▶ Honoraires de maitrise d'oeuvre : 129 800 €
 - ▶ Dépenses de maitrise d'ouvrage : 72 200 €

BUDGET ET FINANCEMENT



▶ SUBVENTIONNEMENT:

- ▶ Conseil Départemental de l'ISERE: demande présentée pour 40% (35% + 5%)= 600 000€
- ▶ Autres à faire en accord avec calendrier, non encore sollicités:
 - ▶ DETR (Etat): demande pour 20%= 300 000€ (Janvier 2016)
 - ▶ Accessibilité PMR
 - ▶ Rénovation Energétique: ADEME
- ▶ **TOTAL minimum visé= 60%= 900 000€**

BUDGET ET FINANCEMENT



- ▶ **AUTOFINANCEMENT** par la Commune: 600 000€
 - ▶ EMPRUNT SUR 30 ANS
 - ▶ Le montant des annuités de remboursements sera INFÉRIEUR au total d'anciens emprunts venant à échéance entre 2015 et 2018
- ▶ L'hypothèse d'un projet de cette nature a été considérée dans le cadre du budget d'investissement pluriannuel 2015-2022 de la commune établi en février 2015.

- ▶ **Durée Totale prévisionnelle** **Maximum 36 mois**

- ▶ **Phase de définition du projet**
 - ▶ travail élus, utilisateurs et Herbigeois Sept 2015- Mai 2016
 - ▶ Choix du maitre d'œuvre Déc 2015-Jan 2016

- ▶ **Elaboration et SELECTION DU PROJET final:**
Février-Mai 2016
 - ▶ PC et consultations diverses: Mai- Septembre 2016
 - ▶ Appels d'Offres: Juin- Septembre 2016
 - ▶ Début souhaité des travaux « création »: Octobre 2016
 - ▶ Début souhaité des travaux « rénovation »: Jan 2018
- ▶ **Fin souhaitée des travaux:** **Septembre 2018**

3 lieux d'échanges et de construction

1) Commission Municipale :

- ▶ hebdomadaire, en place depuis le 7/09/2015
- ▶ **DEFINIR LE PROJET, SELECTIONNER LE MO, CHOISIR LE PROJET FINAL, SUIVRE LES TRAVAUX**

PARTICIPATION DES HERBIGEOIS, UTILISATEURS, et prescripteurs publics



2) Commission extra-municipale :

ouverte à tous les Herbigeois.

- ▶ A compter du Vendredi 25/09/2015, et jusqu'à la fin des travaux:
- ▶ **EXPRIMER DES SOUHAITS ET CONTRAINTES, ALIMENTER LES ELUS EN IDEES ET PROPOSITIONS**

PARTICIPATION DES HERBIGEOIS, UTILISATEURS, et prescripteurs publics



3) Groupes de Travail Utilisateurs et Prescripteurs publics:

- ▶ à compter d'Octobre 2015, et jusqu'à fin des travaux:
- ▶ expression détaillée des besoins utilisateurs, propositions de solutions vers élus

Enseignants
Agents du périscolaire
Animateurs NAP
Services Techniques

APEH
Animateurs Bibliothèque
AMPT
Associations Herbigeoises
autres que AMPT

Pompiers/ SDIS/ Secours et responsables DCRIM
ABF, CAUE
Autres.....

RENOVATION-EXTENSION de L'ENSEMBLE SCOLAIRE et PERISCOLAIRE

HERBEYS

Réunion d'information avec les Herbigeois

Vendredi 14 Octobre 2016

Depuis le 15 septembre 2016 ...

- ▶ Définition des besoins avec les différents groupes d'utilisateurs
- ▶ Appel d'offre pour AMO (assistance à la maîtrise d'ouvrage) → AMOME
- ▶ Travail avec AMO pour affiner les besoins et valider leur pertinence
- ▶ Rencontre avec les riverains
- ▶ Appel d'offre pour cabinet architecte → A-TEAM
- ▶ Choix d'une esquisse
- ▶ Appel d'offre et sélection du bureau de contrôle

Le résultat présenté dans APS





Vue depuis la route (Ouest)



Vue depuis la route (Sud-Ouest)



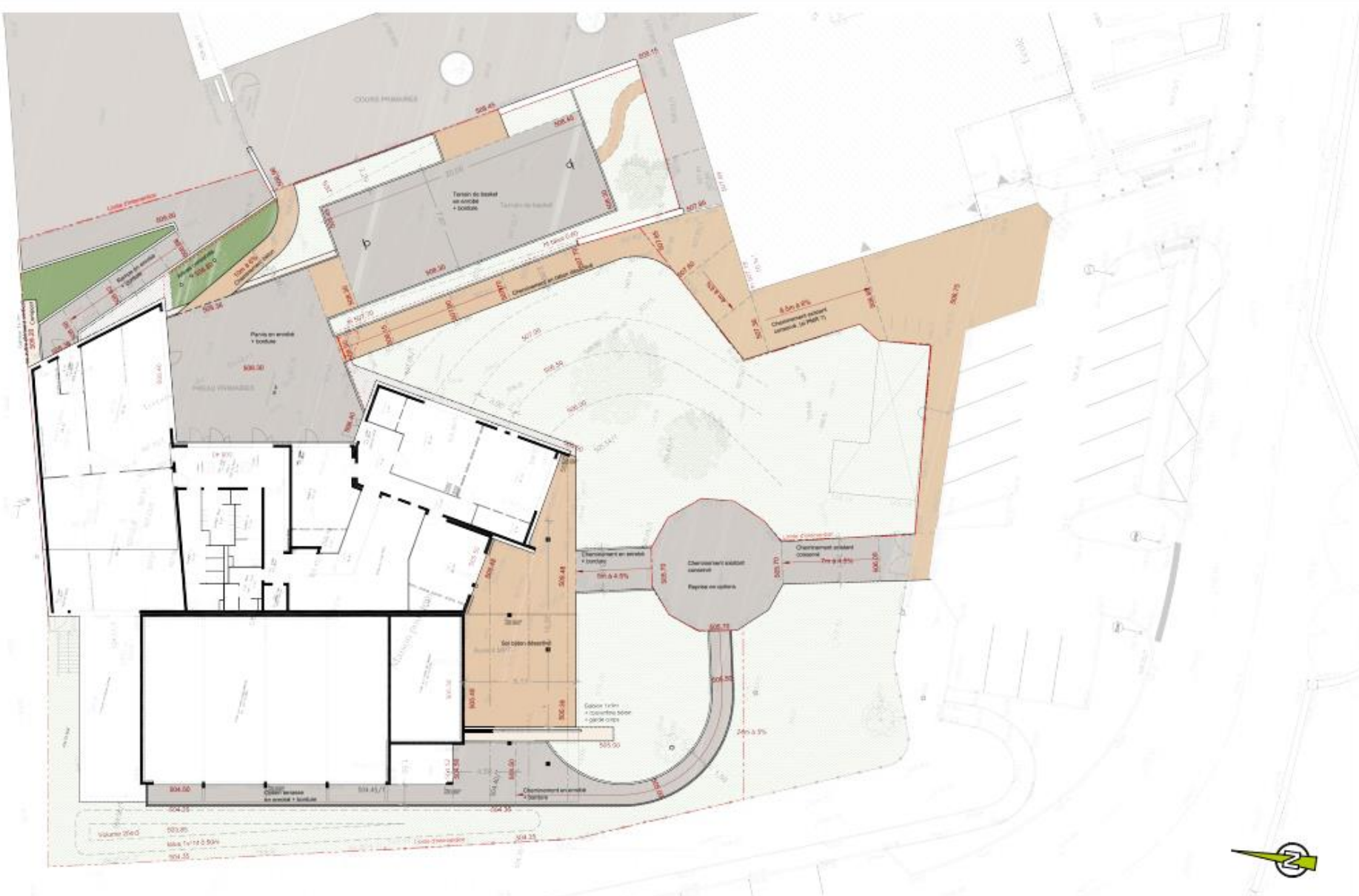
Vue depuis la cour (Est)



Vue depuis l'accès principal (Sud)



Vue depuis la maternelle (Sud-Est)



HERBEY - 38

CONSTRUCTION D'UNE CENTRE SOCIAL, D'UN BATIMENT ABRIANT LES ACTIVITES PERISCOLAIRES AINSI QUE LA RESTRUCTURATION DE LA MATERNELLE, ET BATIMENTS POUR LES ACTIVITES SOCIALES ET PERISCOLAIRES

AMENAGEMENT PAYSAGER
Plan de masse

APS
ndal A

Echelle
1:250

Date
12 - 10 - 2016

A-TEAM

BET VRD et Paysage - H2M PC - M. Hajjaji de MONTA,
Tel : 06 75 12 31 38 - mail : h2mpco@orange.fr

1



Agence **A-Team** « www.architecteam.fr »
28, Rue Marcel Reynaud - 38 920 CROLLES - tel : 04 76 04 99 60 - fax : 04 60 70 04 15 - mail : agence@architecteam.fr
Ses associés : 60006 - n.s. 523 621 664 - n.s. FR 625 239 716 24 - n.s. 60000 architectes 523625 / n.s. 602210 - n.s. 1513100

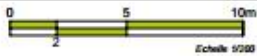
07 Octobre 2016
Herbeys - Dossier DRAG-APS



P. 7

RDC

R+1



10/10/2016

HERBEYS - APS

PLANS PROJET



J. SEISSAND & N. DEMOISE
20 rue Maillot - 92020 Nanterre
Tel : +33 (0) 1 47 00 00 00
Mail : a-team@orange.fr
Web : www.a-team.fr

P. 8

- ▶ Oct 2016 : Projet présenté à l'ABF → très bons retours
- ▶ Fin Oct 2016 : Chiffre économiste A-TEAM
- ▶ Ajustements ?
- ▶ Nov 2016 : dépôt PC
- ▶ Juin 2017-Avril 2018 : construction extension
→ mise en service Sep 2018
- ▶ Avril 2018-Octobre 2018 : réhabilitation
- ▶ Mise en service Oct 2018

merci

Questions

Commentaires

Suggestions